

CAMERA DI COMMERCIO MILANO MONZABRIANZA LODI  
RIQUALIFICAZIONE DEL COMPLESSO EDILIZIO IN  
VIA DELLE ORSOLE 4



COMMITTEENZA:  
C.C.I.A.A. MILANO MONZABRIANZA LODI  
Via Meravigli n.9/b - 20123 Milano - Italia

RESPONSABILE DEL PROCEDIMENTO: Dott.ssa Irene Caramaschi

PROGETTO ARCHITETTONICO:

Studio Transet

Via del Commercio n.12 - 00154 Roma

MEC Associati S.r.l.  
(architettura e ingegneria)

Via Cialdini n.37 - 20161 Milano

PROGETTO IMPIANTISTICO, PREVENZIONE INCENDI,  
LEED, ACUSTICA, SICUREZZA:

UNITEDCONSULTING  
engineering

Via Thaon di Revel n.21 - 20159 Milano

Work in Progress S.r.l.

Corso di Porta Romana n.6 - 20122 Milano

PROGETTO ESECUTIVO  
012\_PROGETTAZIONE ARCHITETTONICA-PROSPETTI  
MODULI DI FACCIATA, PROSPETTO PR03

PROGRESSIVO ELEMENTI	PROGRESSIVO DOCUMENTO	NOE PROGETTO	TEAM	FASE PROGETTUALE	DISCIPLINA	TITOLO ELEMENTO	DISCIPLINA DOCUMENTO	REVISIONE	DATA: 20220222
012	004	REV0	ATI	ESE	ARC	E	PR	000	FILE: 012_004_REV0_ATI_ESE_ARC_E_PR_PR03
SCALA: 1:50									

**LEGENDA**

Chiusure Verticali Opache

Chiusure Verticali Trasparenti

Infisso Vetroso Fisso

Infisso Vetroso Apribile Manuale

Infisso Vetroso Apribile Motorizzato

Porte Esterne

Rivestimenti di facciata

Completamento: [Symbol]

Completamento: [Symbol]

Completamento: [Symbol]

Completamento: [Symbol]

Completamento: [Symbol]

Completamento: [Symbol]

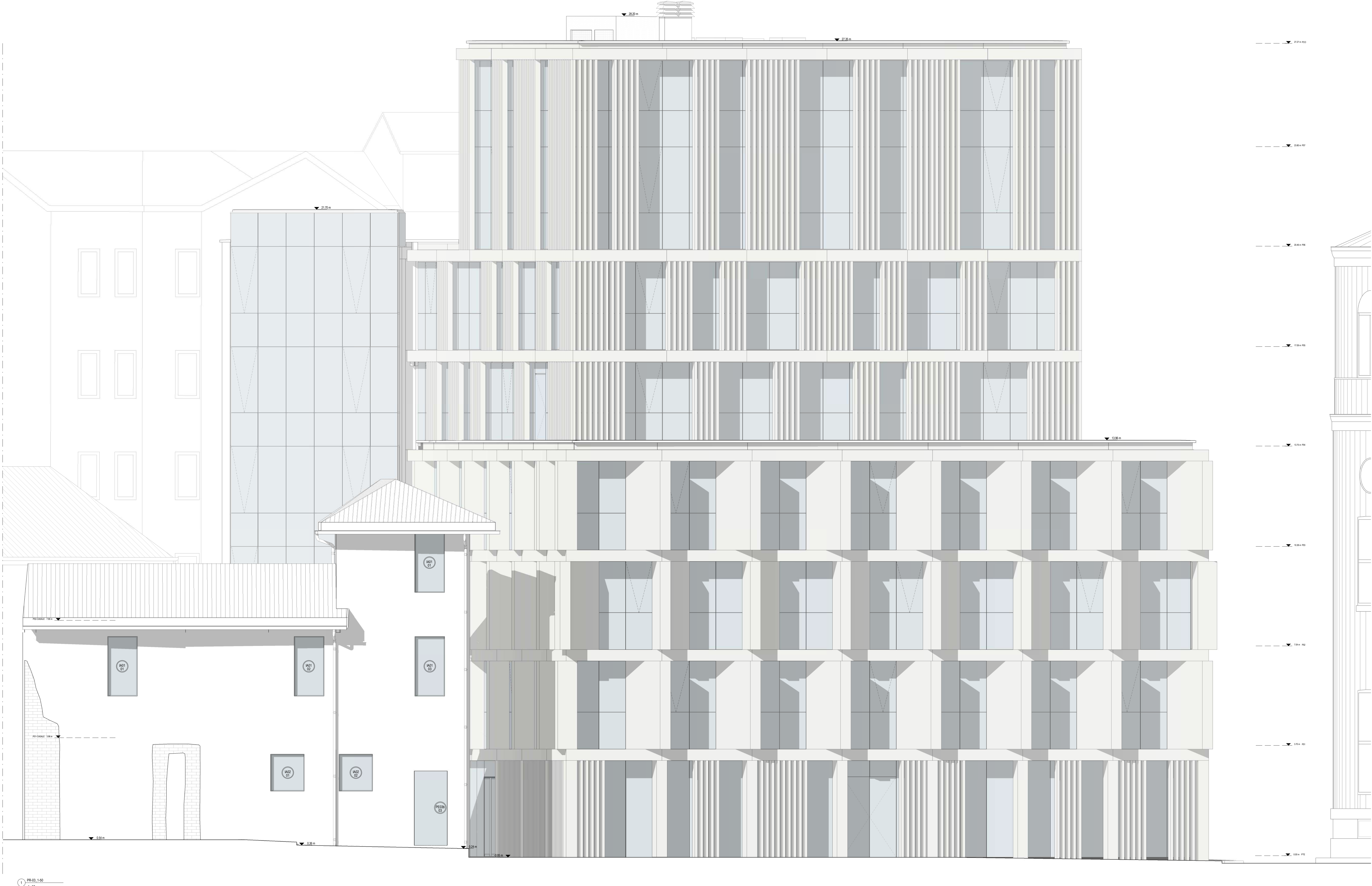
Completamento: [Symbol]

QUOTA ALTIMETRICA

0,00 m

NO

Per l'elenco dei moduli di facciata si  
riferire al prospetto:  
012\_011\_REV0\_ATI\_ESE\_ARC\_E\_PR\_000



PR03 1:50  
1:50